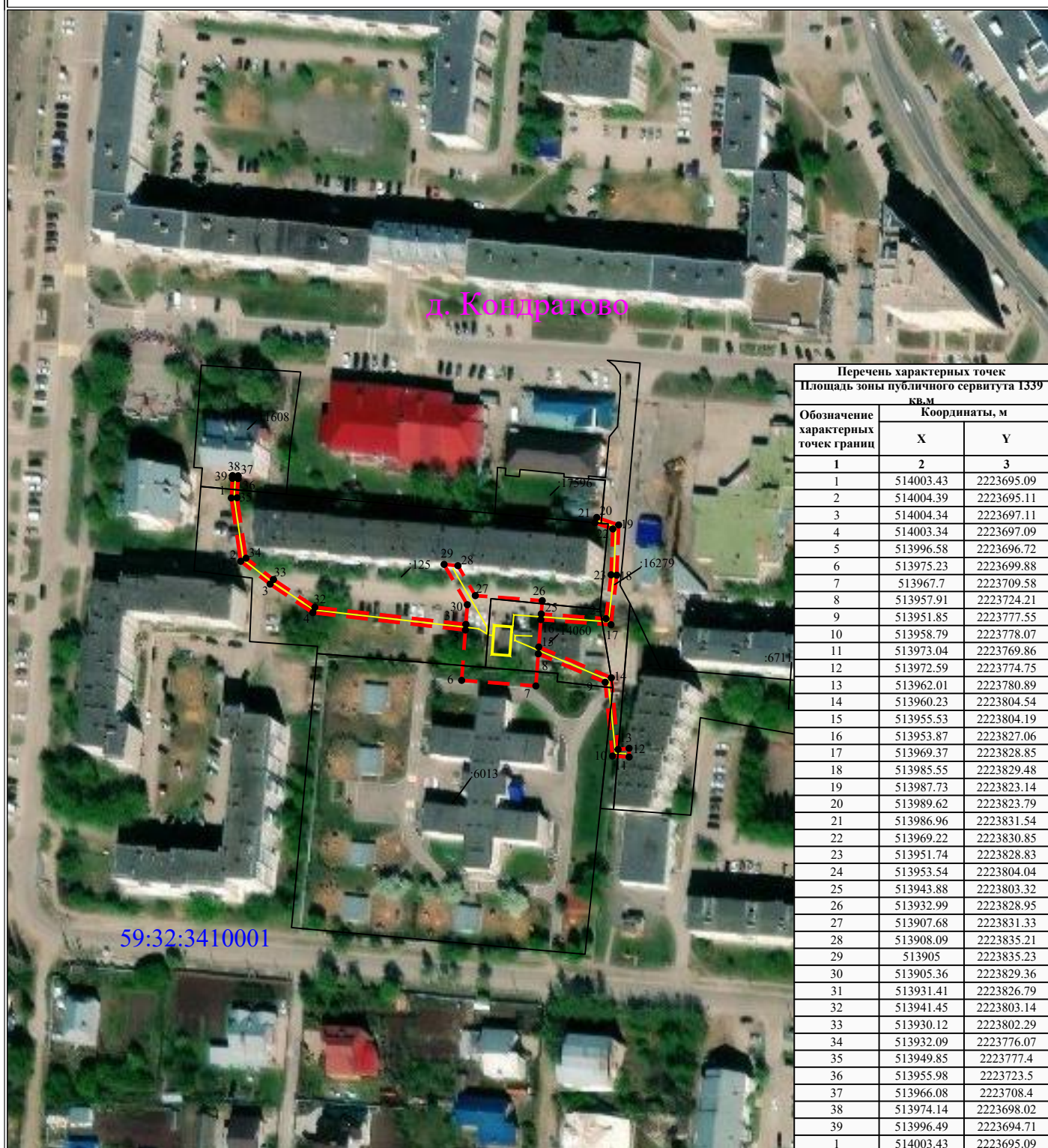


**Схема расположения границ публичного сервитута
для эксплуатации объектов
ТП-44302, КЛ-0,4 КВ от ТП 7377, КЛ 0,4кВ ф. Корюкин от ТП-44302**



Перечень характерных точек		
Площадь зоны публичного сервитута 1339 кв.м		
Обозначение характерных точек границ	Координаты, м	
	X	Y
1	2	3
1	514003.43	2223695.09
2	514004.39	2223695.11
3	514004.34	2223697.11
4	514003.34	2223697.09
5	513996.58	2223696.72
6	513975.23	2223699.88
7	513967.7	2223709.58
8	513957.91	2223724.21
9	513951.85	2223777.55
10	513958.79	2223778.07
11	513973.04	2223769.86
12	513972.59	2223774.75
13	513962.01	2223780.89
14	513960.23	2223804.54
15	513955.53	2223804.19
16	513953.87	2223827.06
17	513969.37	2223828.85
18	513985.55	2223829.48
19	513987.73	2223823.14
20	513989.62	2223823.79
21	513986.96	2223831.54
22	513969.22	2223830.85
23	513951.74	2223828.83
24	513953.54	2223804.04
25	513943.88	2223803.32
26	513932.99	2223828.95
27	513907.68	2223831.33
28	513908.09	2223835.21
29	513905	2223835.23
30	513905.36	2223829.36
31	513931.41	2223826.79
32	513941.45	2223803.14
33	513930.12	2223802.29
34	513932.09	2223776.07
35	513949.85	2223777.4
36	513955.98	2223723.5
37	513966.08	2223708.4
38	513974.14	2223698.02
39	513996.49	2223694.71
1	514003.43	2223695.09

Масштаб 1:2000

УСЛОВНЫЕ ОБОЗНАЧЕНИЯ

- границы устанавливаемого публичного сервитута
- ось линии, контур объекта
- границы муниципального образования, населенных пунктов
- границы кадастрового квартала
- границы земельных участков, попадающих в зону публичного сервитута

- 1 - обозначение характерной точки границы устанавливаемого публичного сервитута
- :123 - кадастровый номер земельного участка
- 59:32:0000000 - кадастровый номер квартала
- г. Пермь - наименование муниципального образования, населенного пункта